



EXTENSION DE LA MAISON HOSPITALIERE SAINT CHARLES

NANCY (54)



IDENTITE DU PROJET

L'opération d'extension de la Maison Hospitalière Saint Charles à Nancy permet de créer dans un bâtiment R+3, 7.000 m² de surface de plancher (90 lits d'EHPAD, 20 lits de médecine des services d'accueil de jour en RDC (PASA, hôpital de jour, soins de suite)).

Ce projet se caractérise par un chantier en deux phases, dont la première, débutée en novembre 2013 consiste en la réalisation d'un 1er corps de bâtiment situé le long de la rue Charles III destiné à relocaliser 45 lits d'EHPAD actuellement

situés dans des locaux de la congrégation des Sœurs Saint Charles, loués par l'hôpital, ainsi qu'une blanchisserie, les services techniques et un hôpital de jour.

Le déménagement de ces services au 2^{ème} trimestre 2015 permettra d'envisager la démolition des locaux existants côté jardin de la congrégation des sœurs Saint Charles afin de libérer l'emprise de construction des autres corps de bâtiment en 2e phase.

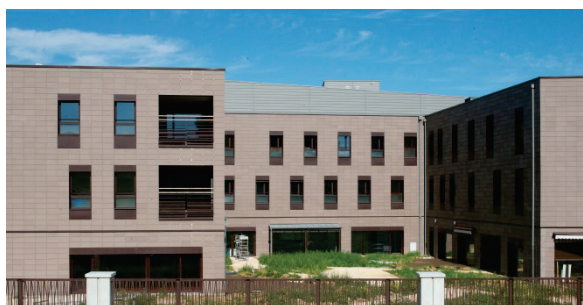
REPERES DEVELOPPEMENT DURABLE

- > Programme définissant les cibles à atteindre
- > Démarche en coût global menée à son terme
- > Des mesures d'étanchéité à l'air prévues dans le DCE
- > Une transcription pratique de la démarche HQE : système d'isolation par panneaux sandwich béton constituant la structure du bâtiment

MISSIONS EXERCEES PAR SOLOREM :

Conduite de l'opération du programme à la Garantie de Parfait Achèvement :

- > Conduite du programme
- > Elaboration des budgets d'investissement en lien avec la maîtrise d'ouvrage
- > Conduite de la consultation du maître d'œuvre
- > Conduite des études d'impact
- > Conduite en phase conception, réalisation et parfait achèvement



LES ACTEURS

Maître d'ouvrage :
Maison Hospitalière Saint Charles

Maître d'œuvre :
François & Henrion | Architectes
SNC Lavalin / TPI | BET Fluides
BET 2C | BET Structures et OPC

CARACTERISTIQUES DE L'OPERATION

- > **7.000 m² de surface sur l'ilot L Nancy Grand Cœur**
- > **2 phases de travaux**

Lieu d'exécution des travaux

Nancy (54)

Montant des travaux

12 M € TTC

Année de réalisation | date de livraison

2011 | 2016

Mission exercée par SOLOREM :

CONDUITE D'OPERATION